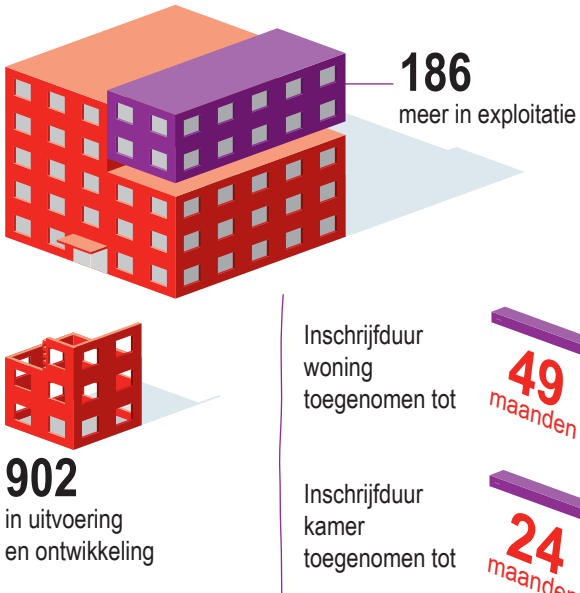
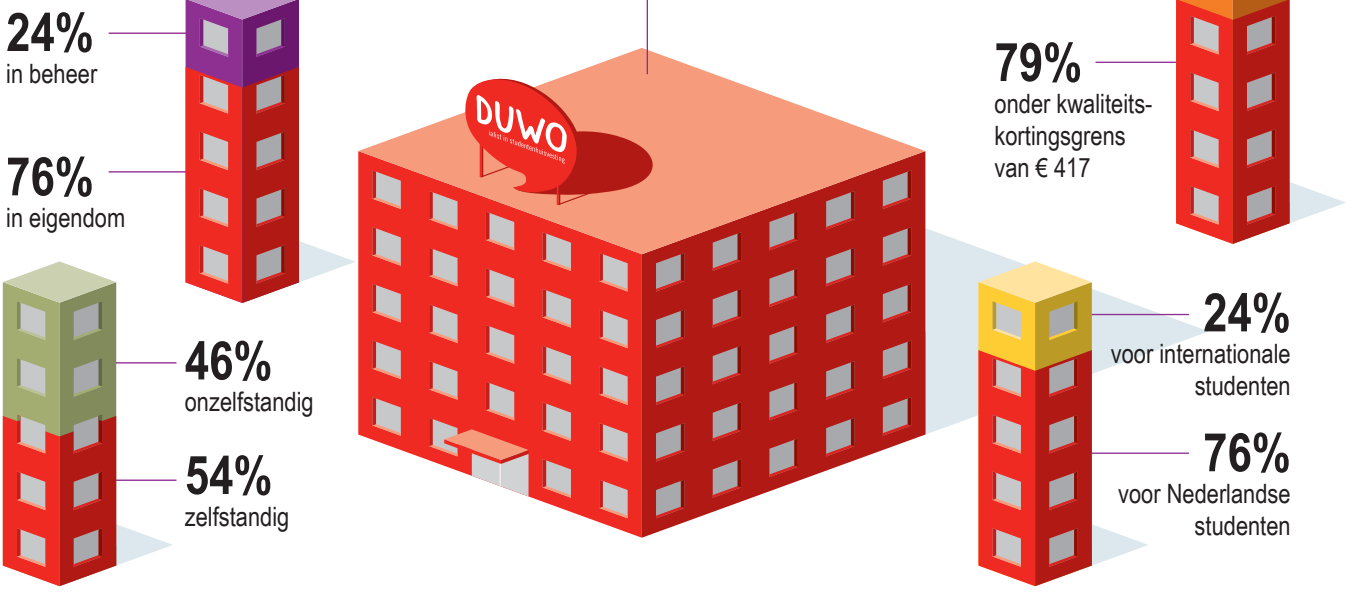
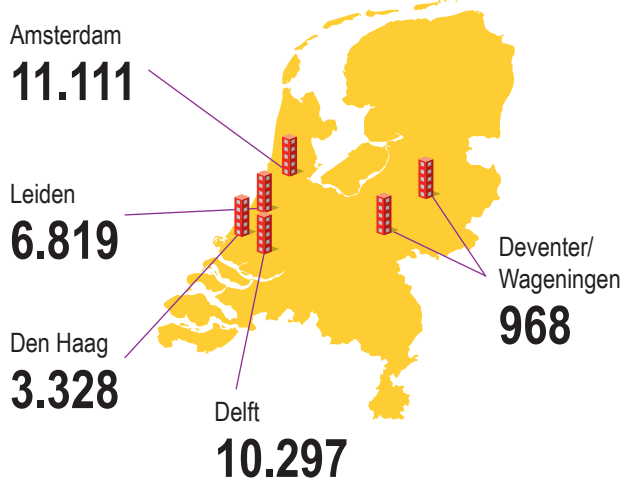


Wat deed DUWO in 2018? Anders dan voorgaande jaren leverden we een bescheiden aantal nieuwe studentenwoningen op. Waaronder de prachtige woningen in de Leidse Meelfabriek en de omgebouwde kamers in het Amsterdamse universiteitspand Oudemanhuispoort. Maar vooral ontwikkelden we gericht beleid om onze oude studentencolleges te vernieuwen en flink te verduurzamen. Sommige daarvan werden al aangepakt en andere staan op de nominatie. Duurzaamheid was in alle opzichten een nadrukkelijk motief, buiten en binnen DUWO. Enkele complexen kregen zonnepanelen en daarvan komen er nog veel meer. Nieuwe technieken voor duurzamer wonen werden onderzocht voor studentencolleges en soms toegepast. En ons tweede, maar niet minder belangrijke, duurzaamheidspoor werd ook gelopen: studenten zijn zeer geïnteresseerd in duurzaamheid, dus zorg dat je ze meekrijgt! Bijvoorbeeld met de succesvolle Student Energy Race en andere acties om duurzaam bewonersgedrag te stimuleren. Nieuwbouw komt er in komende jaren overigens ook nog genoeg, want de focus op bestaand bezit gaat samen met goede mogelijkheden voor investering in nieuwbouw.

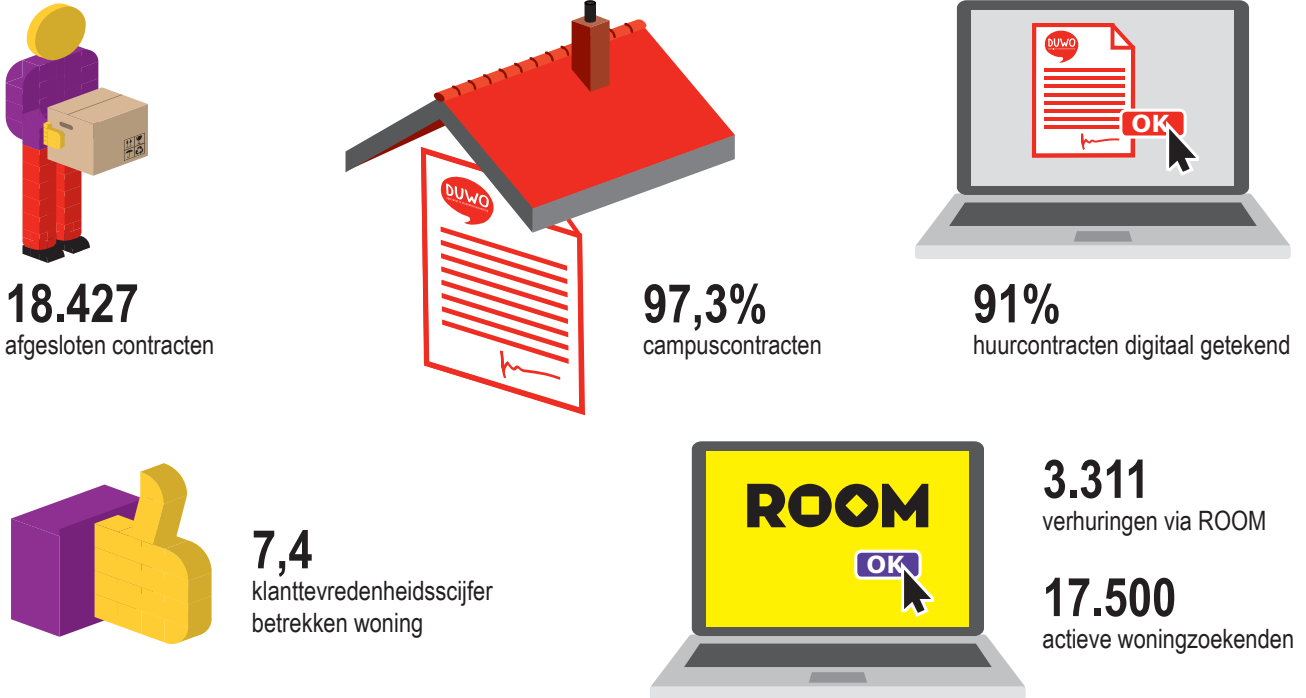
## 32.342 WONINGEN



## AANTAL WONINGEN PER REGIO



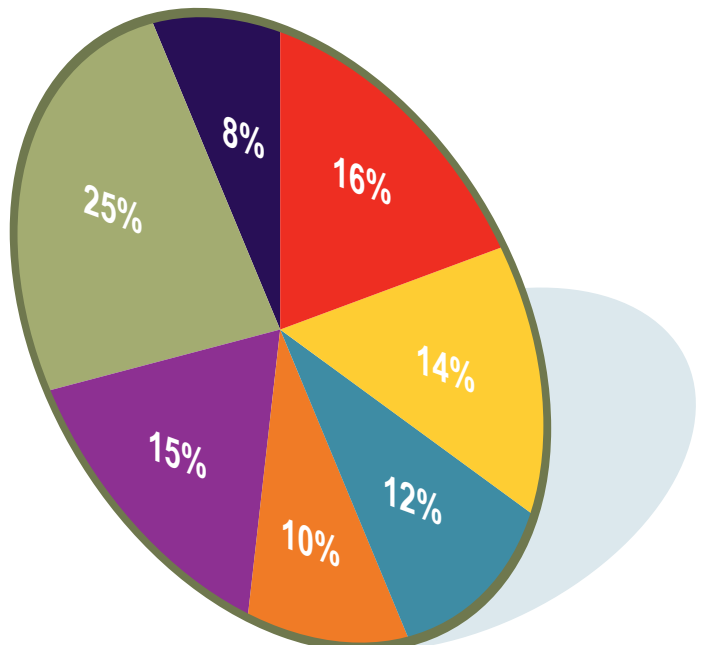
## DIENSTVERLENING



**€ 355 GEMIDDELDE HUURSOM PER MAAND (WONINGEN EN KAMERS, EXCLUSIEF HUURTOESLAG)**

## Bestedingen van DUWO

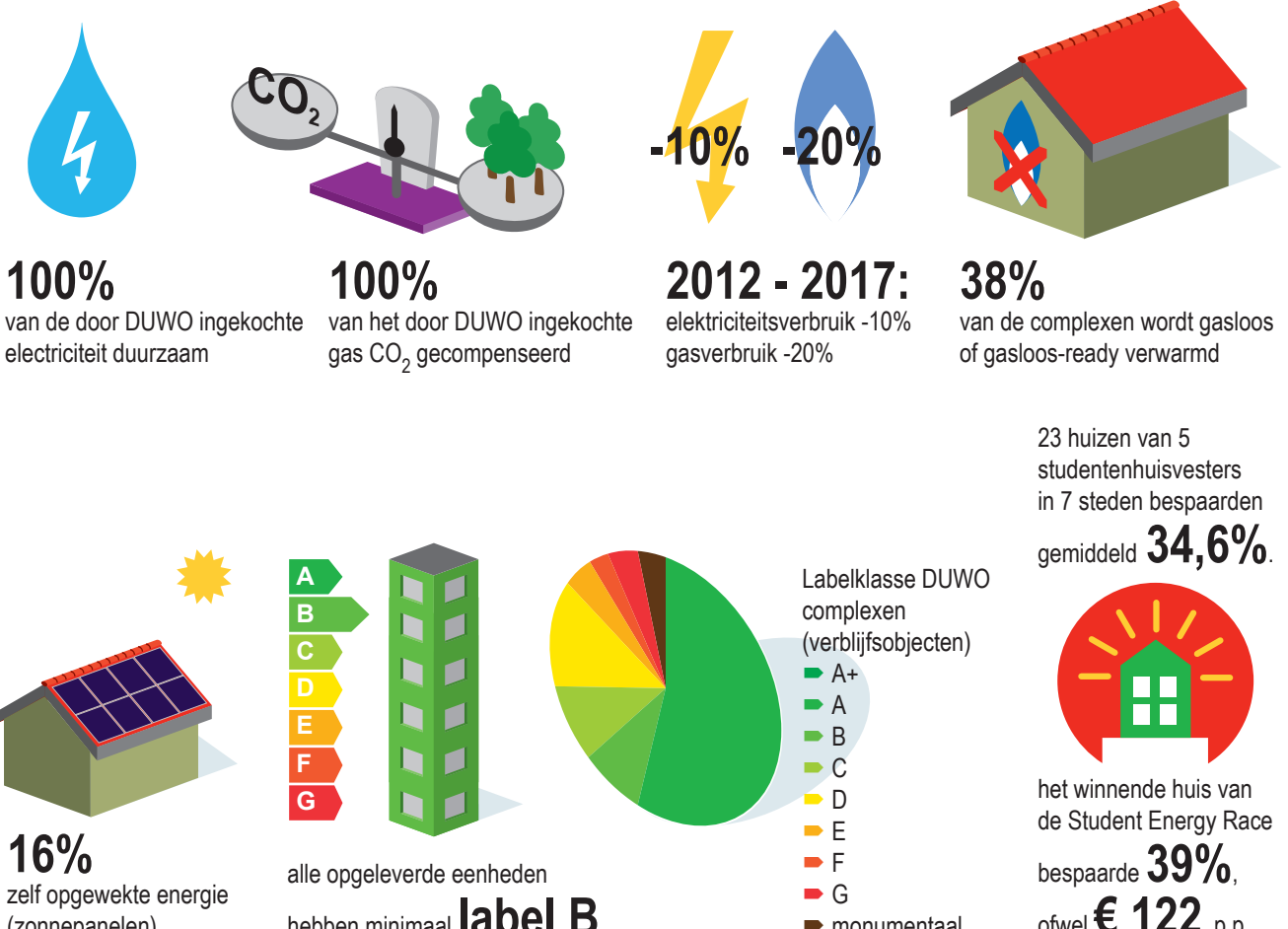
- organisatiekosten
- betaalde huren derden
- woningonderhoud
- rentelasten
- belastingen en heffingen
- investeringen
- aflossingen



## ORGANISATIE



## DUURZAAMHEID



## FINANCIËLE KENGETALLEN

Prestatie	2018	Norm
Solvabiliteit bedrijfswaarde WSW	52,9%	minimaal 20%
Dekkingsratio	31,4%	maximaal 50%
Rentedekkingsgraad ICR	2,5	minimaal 1.4
Loan to value	44%	maximaal 75%